

清潔な環境を守る、クリーン仕様のスピードローラーです。

クリーンルーム対応タイプは、全面に合金メッキを施しており錆や酸化、摩耗、汚れ等から長期間保護し、半導体機器、電子機器、精密機器や光学機器、薬品・食品工場関連などのクリーンな環境での荷役作業に最適です。

低床型



1 ton 3 ton 5 ton

- 低床型/プレスフレームタイプのクリーンルーム仕様です。
- 全高65mm (DUW-1P)。使いやすい低床タイプです。
- 自在回転テーブルにより方向転換が容易に行えます。
- 重量物の搬送作業が安全に行えます。

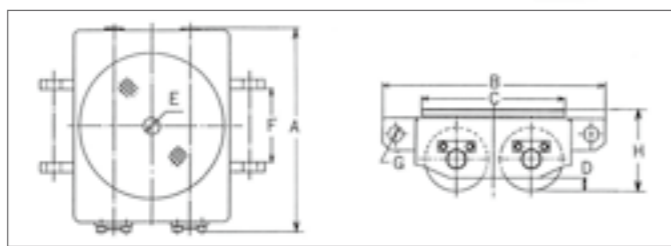
※操作ハンドルは、クリーンルーム用DK-1000をご使用ください。

※クリーンルーム仕様※
(クロームメッキ)



DUW-5PK 5 ton

3 ton DUW-3PK



型式	能力(t)	ローラー(φ×L×個数)	重量(kg)	A	B	Cφ	D	E	F	Gφ	H高さ
DUW-1PK	1	50×73×4	5	190	248	150	10	M16	114	23	65
DUW-3PK	3	60×80×4	9	205	260	150	11	M16	114	23	78
DUW-5PK	5	80×80×4	14	210	315	180	17	M20	114	23	105

※表示のない単位は(mm)

△移動物は付属のボルトで必ず固定してください

※交換用ウレタンローラーは、全ての品番を1つからご用意できます

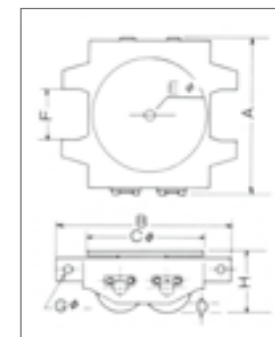
アルミ合金型



2 ton 3 ton 5 ton 10 ton

- 軽量で強度に優れたアルミ合金フレームのクリーンルーム仕様です。
- 熱処理を施したアルミ鋳造合金製で、鉄に匹敵する強度を実現。
- 耐食性、耐酸化性に優れ、エレクトロニクス、電子部品等の工場でのご使用に最適です。
- 金属部品はすべて合金メッキ処理を施しています。

AL-DUW-3K 3 ton



型式	能力(t)	ローラー(φ×L×個数)	重量(kg)	A	B	Cφ	D	Eφ	F	Gφ	H高さ
AL-DUW-2K	2	45×80×4	5	210	248	115	11	M16	109	21	61
AL-DUW-3K	3	60×80×4	8	220	280	170	13	M16	114	21	83
AL-DUW-5K	5	80×80×4	14	230	330	200	20	M20	114	21	112
AL-DUW-10K	10	100×125×4	28	335	380	230	20	M20	114	21	134

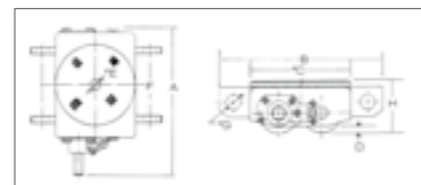
※表示のない単位は(mm) △移動物は付属のボルトで必ず固定してください ※交換用ウレタンローラーは、全ての品番を1つからご用意できます

自走型 スチールフレーム

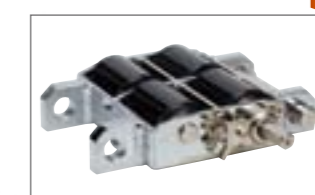


3 ton

- 自走式スピードローラーのクリーンルーム仕様です。
- 牽引動力が不要、ラチェットレバーの操作で前進・後退が行えます。
- 安全性を追求したブレーキ機構付。
- 微かな移動が行えるため、狭い場所での機械の据付時の位置決めなどに最適です。



DUW-3RK 3 ton



型式	能力(t)	ローラー(φ×L×個数)	重量(kg)	A	B	Cφ	D	Eφ	F	Gφ	H高さ
DUW-3RK	3	60×80×4	10	275	260	150	11	M16	114	23	78

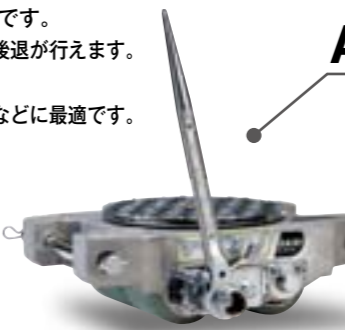
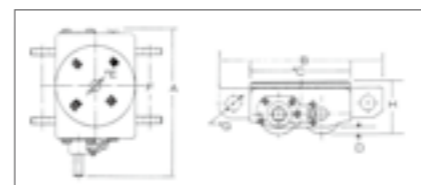
※表示のない単位は(mm) △移動物は付属のボルトで必ず固定してください ※交換用ウレタンローラーは、全ての品番を1つからご用意できます

自走型 アルミフレーム



5 ton 10 ton

- 自走式スピードローラーのクリーンルーム仕様です。
- 牽引動力が不要、ラチェットレバーの操作で前進・後退が行えます。
- 安全性を追求したブレーキ機構付。
- 微かな移動が行えるため、機械の据付時の位置決めなどに最適です。



AL-DUW-5RK 5 ton



型式	能力(t)	ローラー(φ×L×個数)	重量(kg)	A	B	Cφ	D	Eφ	F	Gφ	H高さ
AL-DUW-5RK	5	80×80×4	19	292	330	200	20	M20	114	21	112
AL-DUW-10RK	10	100×125×4	25	390	380	230	20	M20	114	21	134

※表示のない単位は(mm) △移動物は付属のボルトで必ず固定してください ※交換用ウレタンローラーは、全ての品番を1つからご用意できます