

DHS 油圧爪付ジャッキ (レバー回転式)



操作ハンドルが360度回転、どの方向でも使用できます。

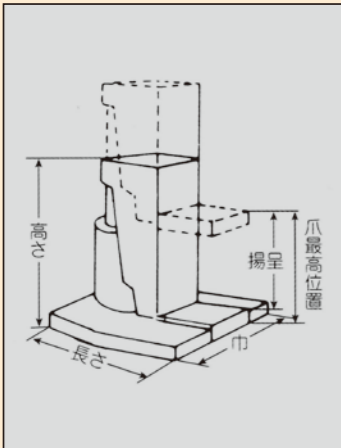
公共施設、オフィスビル、マンション、ホテル、自治会館、町内会、個人住宅等で、救助隊員、防災責任者にも容易に使用できる、緊急救助用の油圧爪付ジャッキです。

型式により最低12mmから25mmまでの隙間に爪を差し入れ、1トンから5トンまでの重量物をジャッキアップできます。

操作ハンドルは360度回転し、狭い困難な場所でも迅速に操作できます。主要部には、特殊鋼と耐久性の高いパッキンなどを使用し、強力なパワーと軽量、持ち運びの容易さを両立しました。



「爪部」と「頭部」の使い分けができるので、さまざまな現場での救出作業に適しています。



機能的なレバー収納ホルダー付

専用ケース



持ち運びに便利な専用収納ケース付
 ・DHS-1E
 ・DHS-2.5E
 ・DHS-2.5LE

(DHS-2.5LE)

油圧爪付ジャッキ

| 標準爪タイプ | 型式 | 爪部能力 KN (ton) | 頭部能力 KN (ton) | 爪部高さ | | 揚程 (mm) | 爪部寸法 | | 本体ベース寸法 | | | 本体高さ (mm) | 重量 (kg) |
|---------|-----------|---------------|---------------|---------|---------|---------|---------|--------|---------|---------|--------|-----------|---------|
| | | | | 最低 (mm) | 最高 (mm) | | 長さ (mm) | 幅 (mm) | 厚さ (mm) | 長さ (mm) | 幅 (mm) | | |
| | DHS-1E | 10 (1) | 20 (2) | 12 | 115 | 103 | 60 | 50 | 12 | 190 | 125 | 205 | 6 |
| | DHS-2.5E | 25 (2.5) | 50 (5) | 19 | 129 | 110 | 60 | 50 | 19 | 231 | 125 | 235 | 11 |
| | DHS-3.5E | 35 (3.5) | 70 (7) | 22 | 137 | 115 | 60 | 50 | 22 | 250 | 150 | 238 | 14 |
| | DHS-5E | 50 (5) | 100 (10) | 22 | 152 | 130 | 60 | 75 | 22 | 258 | 182 | 280 | 19 |
| ロング爪タイプ | DHS-2.5LE | 25 (2.5) | 50 (5) | 22 | 132 | 110 | 80 | 50 | 22 | 251 | 125 | 238 | 12 |
| | DHS-5LE | 50 (5) | 100 (10) | 25 | 155 | 130 | 80 | 75 | 25 | 278 | 182 | 283 | 21 |
| 低床型 | DHTS-5E | 50 (5) | 100 (10) | 22 | 97 | 75 | 60 | 75 | 22 | 258 | 182 | 208 | 16 |

DH-S 油圧爪付シリンダ (単動式・分離型)



特殊リターンズプリングにより、戻り動作がスピーディ！

橋梁や高速道路、高層ビル、工場等が倒壊した危険な災害現場の作業で、遠隔操作が行なえる油圧爪付ジャッキです。型式により高さ22mmから30mmまでの隙間に差し入れ、5トンから15トンまでの重量物をジャッキアップできます。油圧ポンプに高圧ホースをワンタッチで接続でき、遠隔操作により安全な距離から作業できます。シリンダには熱処理を施した特殊鋼を使用し、摩擦面には硬質クローム鍍金を施すなど、緊急時に安心してご使用いただける強靱なジャッキです。

※カブラの接続部には自在エルボが付いています。

警告 爪部ご使用時はポンプの圧力を35MPa以下でご使用ください。



爪部能力
5 ton
 DH-5S-125



接続例 (油圧爪付シリンダ、手動油圧ポンプ)

油圧爪付シリンダ 単動式リターンズプリング・70MPa

| 型式 | 爪部能力 KN (ton) | 頭部能力 KN (ton) | 爪部高さ | | 揚程 (mm) | 爪部寸法 | | 本体ベース寸法 | | | 本体高さ (mm) | 重量 (kg) | 必要油量 (cc) |
|------------|---------------|---------------|---------|---------|---------|---------|--------|---------|---------|--------|-----------|---------|-----------|
| | | | 最低 (mm) | 最高 (mm) | | 長さ (mm) | 幅 (mm) | 厚さ (mm) | 長さ (mm) | 幅 (mm) | | | |
| DH-5S-125 | 50 (5) | 100 (10) | 22 | 147 | 125 | 60 | 75 | 22 | 180 | 180 | 282 | 17 | 180 |
| DH-10S-125 | 100 (10) | 200 (20) | 30 | 155 | 125 | 60 | 95 | 30 | 250 | 200 | 364 | 38 | 370 |
| DH-15S-125 | 150 (15) | 300 (30) | 30 | 155 | 125 | 60 | 85 | 30 | 280 | 284 | 338 | 51 | 553 |

DZR アルミ合金 油圧シリンダ (単動式)



驚異的な軽量さと、鋼鉄製と同等の強度を兼ね備えた、画期的なアルミシリンダです。危険な現場での遠隔操作にも最適、緊急時に持ち運びしやすい軽量アルミ合金製です。特に主要な内部には、硬度の高い表面処理を施し、カジリ防止や耐久性の向上を実現しています。DHPアルミ製ポンプと組合せてご使用頂きますと一層の効果を発揮します。



アルミ合金製 油圧シリンダ単動式 70MPa仕様 スプリングリターン型

| 型式 | 能力 KN (ton) | シリンダ寸法 | | | | ラム径 (φ) | 受圧面積 (cm ²) | 重量 (kg) | 必要油量 (cc) |
|--------|-------------|---------|---------|---------|--------|---------|-------------------------|---------|-----------|
| | | 最低 (mm) | 揚程 (mm) | 最高 (mm) | 外径 (φ) | | | | |
| DZR302 | 300 (30) | 170 | 50 | 220 | 113 | 65 | 44.1 | 5.6 | 224 |
| DZR304 | 300 (30) | 220 | 100 | 320 | 113 | 65 | 44.1 | 7.4 | 448 |
| DZR306 | 300 (30) | 267 | 150 | 417 | 113 | 65 | 44.1 | 8.4 | 673 |
| DZR502 | 500 (50) | 170 | 50 | 220 | 150 | 80 | 70.8 | 9.6 | 359 |
| DZR504 | 500 (50) | 220 | 100 | 320 | 150 | 80 | 70.8 | 11.8 | 719 |
| DZR506 | 500 (50) | 271 | 150 | 421 | 150 | 80 | 70.8 | 14.2 | 1079 |

オプション



DZR用 滑り止めベース